

Nh§ MỄ

Nhac & L©i : Nguyễn Xuân Chính



A a Ồi a a a Ồi, ÷i a, Ồi



a a a Ồi. L©i MỄ ru con L©i ru ngтт
con, Tình thỪng ÇÆm



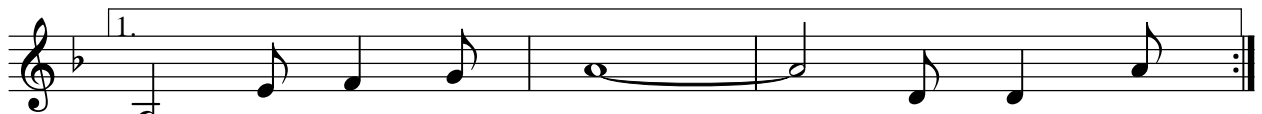
ngào. con a xỰ ngỰ©i, nh§ ti%ng MỄ
Çà, con con thỪng MỄ già, dài nịng dÂM



ru. L©i ru tha thi%t êm
mỪa. Ngày xỪ cỒm muỒi dỪa



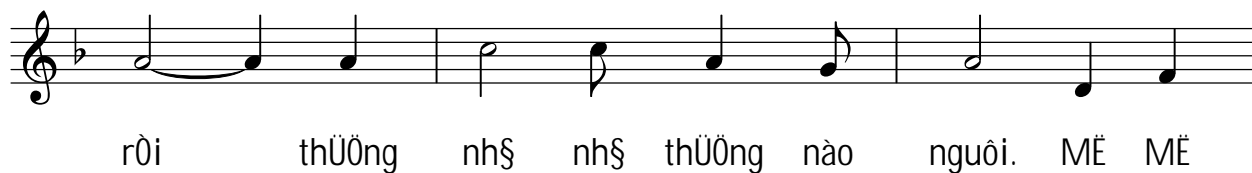
ÇŞm. Tịa nhỰ ti%ng sáo ban chiŞu không có
cà. Dù cho khỒn khó nhỪng mà a bên



MỄ. con Çâu ngon giẤc. Tình MỄ thỪng.



MẸ Ấm êm Ới con. MẸ MẸ Ới! bao nặm xa cách



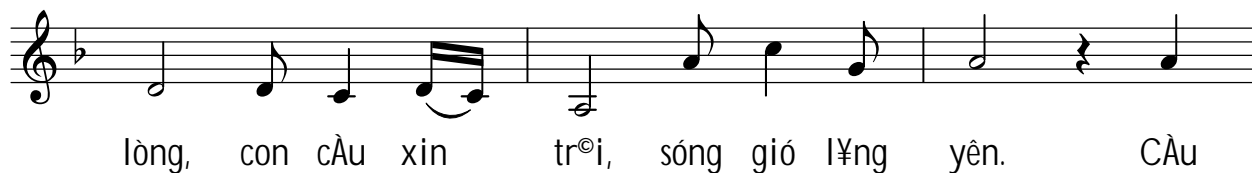
ròi thỪng nhậ nhậ thỪng nào nguôi. MẸ MẸ



Ới. ân sâu con chỪa Ớáp Ớủn còn Ớ< MẸ



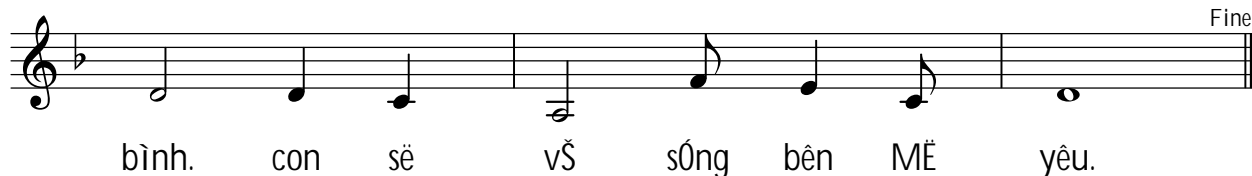
hiểủn mồn mỚi trông chỚ nhìn vể xa xa lòng Ớau quểủn



lòng, con cẦu xin trỚi, sóng gió lểng yên. CẦu



cho MẸ sóng an lành. cẦu cho ãt - NỮc Thanh -



bình. con sẽ vể sóng bên MẸ yêu. Fine